

EMS エネルギー管理システムで賢く電気をつかう！！

電気の未来を考える



www.acdc.jp

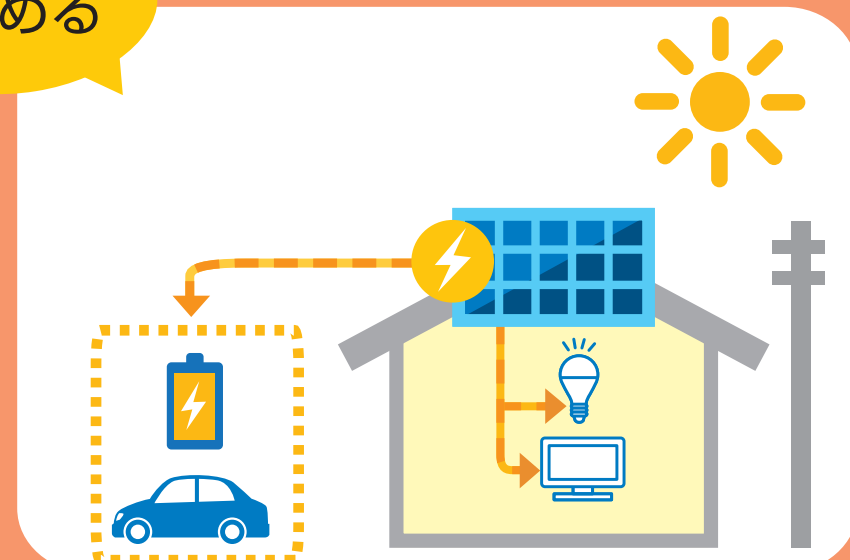
EMSとは？

エネルギー管理システム（EMS）とは、エネルギー管理システムとも呼ばれており、情報通信技術（ICT）を用いて、家庭やオフィスビル、工場などのエネルギー（電気・ガス等）の使用状況を把握及び管理し、最適化する「省エネ」を行うシステムのことです。

EMSで電気の流れを効率よく！賢く管理

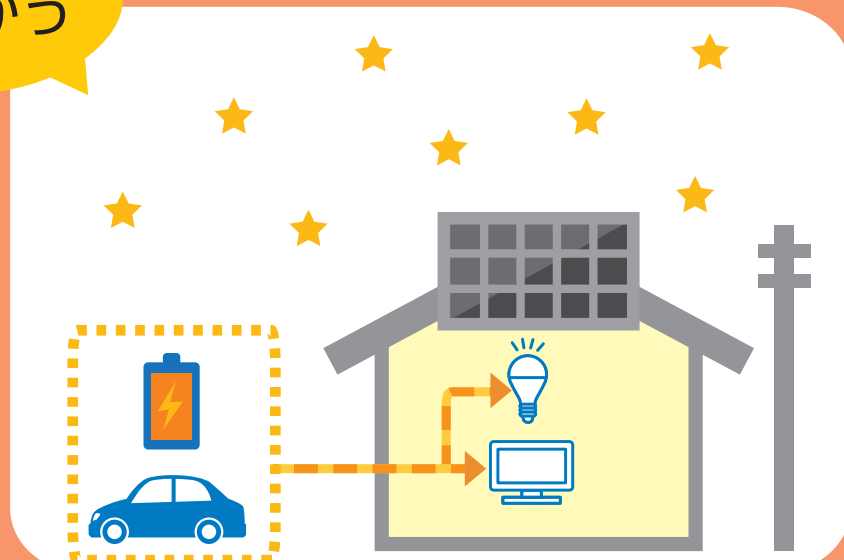


ためる



太陽光発電で蓄電池+EVに電気をためる

つかう

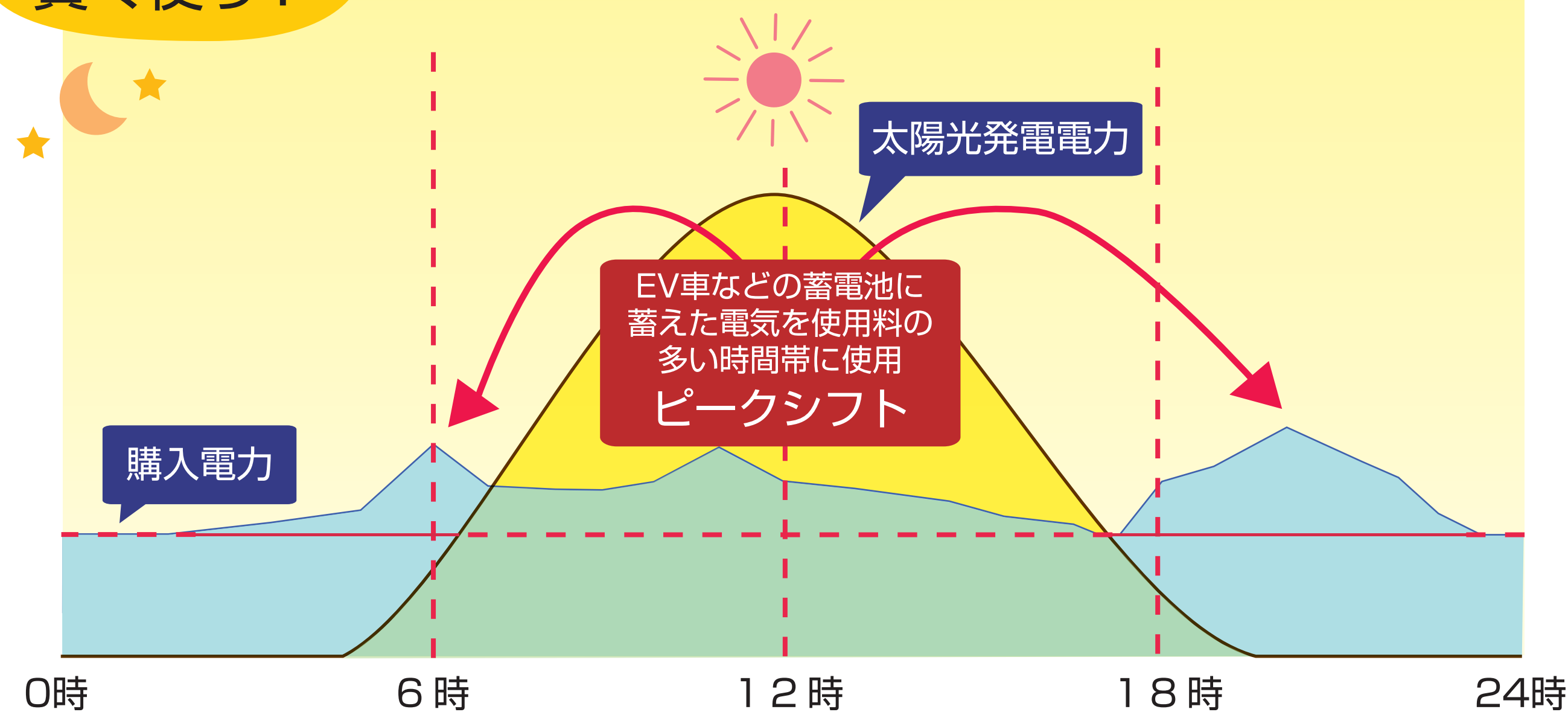


夜間は蓄電池+EVから電気をつかう

EMSで電気の流れをコントロール

ためた電気を賢く使う！

EMSでピークカット・ピークシフト！



※注) 図は、簡易的に表現しており実際の電力変化とは異なります。

EMSで蓄電池+EVの充放電をコントロール

